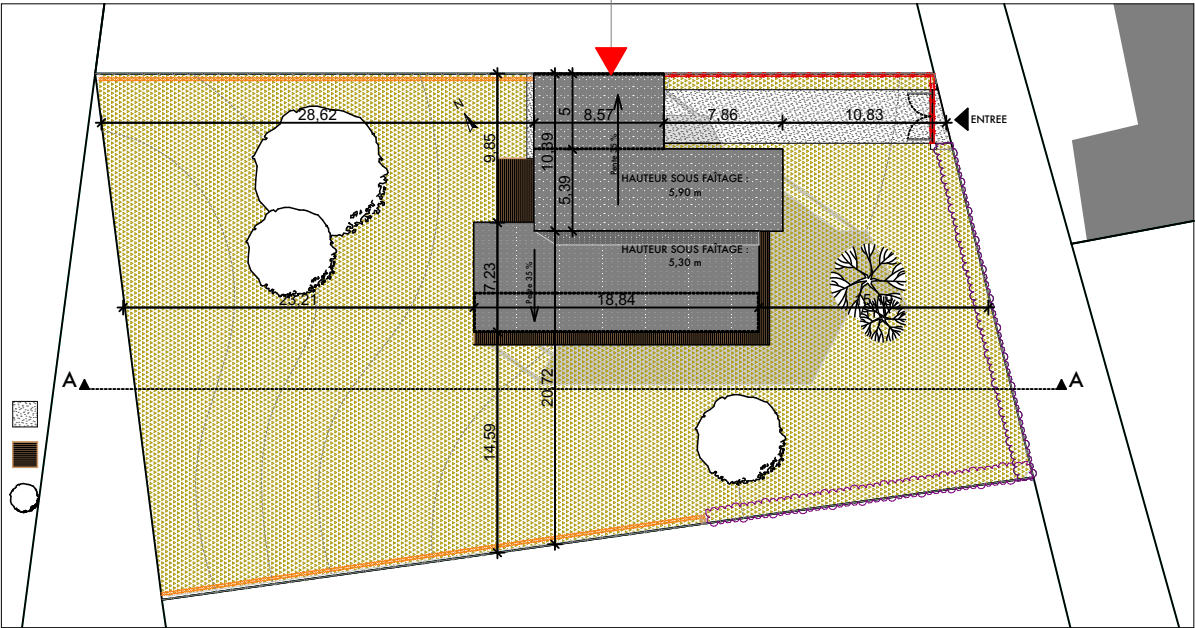
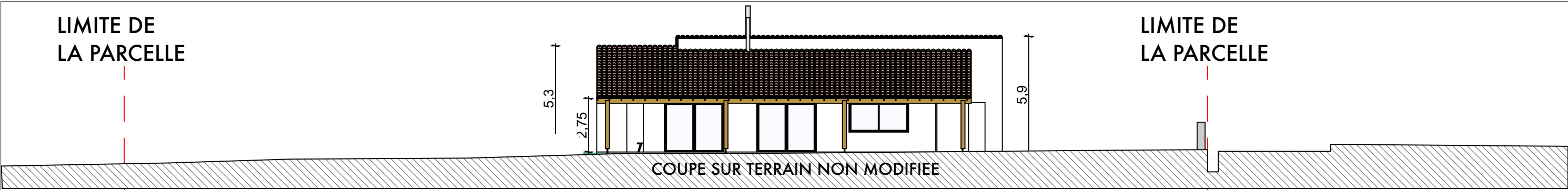


hauteur sablière 2,15 m



PLAN DE MASSE

1:500



PCMI3

COUPE AA' DU TERRAIN

1:200

- La limite séparative Nord, donnant sur la parcelle voisine, sera à la fois traitée par une noue et une clôture en acier et bardage bois.

Hauteur totale de la clôture : 1,50m.-

La limite séparative Est, donnant sur la route de l'Arreyaou sera traitée par des haies mélangées d'essences locales. Il sera prévu l'implantation d'un portail en acier et bardage bois.

- La limite séparative Sud, donnant sur le terrain voisin, sera traitée par une noue et l'implantation de haies mélangées d'essences locales.

- La limite séparative Ouest, donnant sur la parcelle voisine non construite, ne recevra aucun traitement (ni haie, ni clôture).